

Установка библиотеки CAPICOM и настройка элементов ActiveX.

В зависимости от разрядности вашей ОС для установки библиотек CAPICOM используются различные установочные файлы.

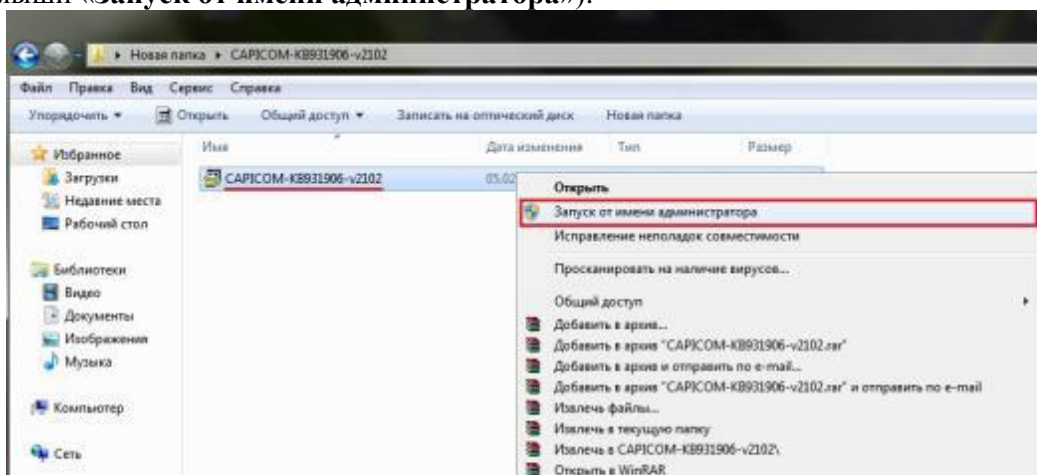
Установка библиотеки Capicom (для ОС Windows XP, Vista, 7 – **32-bit**).

Установка Capicom с сайта ООО «МО ПНИЭИ-КрасКрипт».

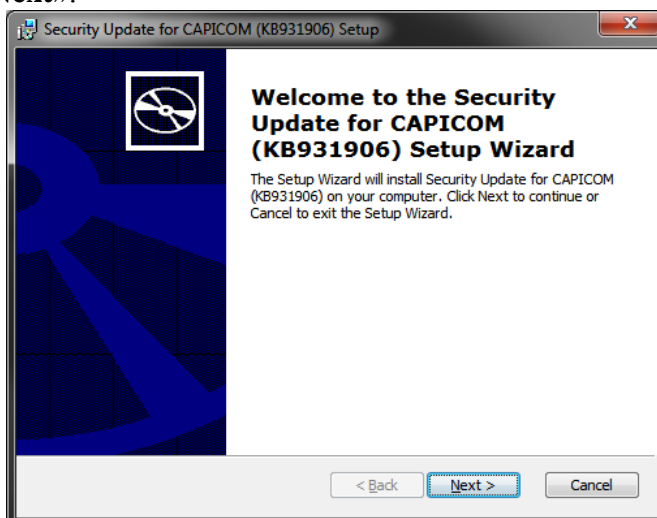
1. На главной странице сайта ООО «МО ПНИЭИ-КрасКрипт» <http://kraskript.com/> выберите пункт меню «**Файлы**» и в блоке «**Электронный документооборот СЭД «СТЭК-Траст**» из списка файлов для загрузки найдите ссылку «**CAPICOM для 32x разрядных ОС (exe)**», либо сразу перейдите по прямой ссылке <http://kraskript.com/uploads/files/ET/CAPICOM-KB931906-v2102.zip>. Это ZIP-архив «CAPICOM-KB931906-v2102», который необходимо **сохранить** и затем **распаковать**. Это разовая процедура, временно можете сохранить и распаковать на «**Рабочий стол**».

2. После того как архив распакован, создается одноименная папка (папка с таким же именем).

3. Откройте эту папку и запустите файл с именем «**CAPICOM-KB931906-v2102**». (!!! Для операционных систем Windows Vista и Windows7 файл необходимо запускать правой кнопкой мыши «**Запуск от имени администратора**»):



4. После запуска приложения появляется мастер установки Capicom. Нажимаете клавишу «**Next**»:

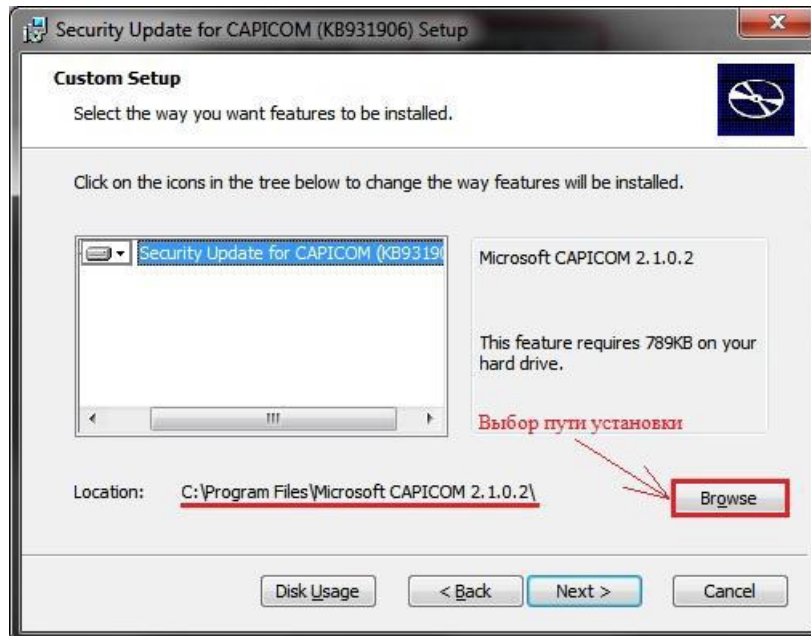


5. В открывшемся окне поставьте галочку напротив строки «**I accept the terms in the License Agreement**» и нажмите кнопку «**Next**» как показано на рисунке ниже:

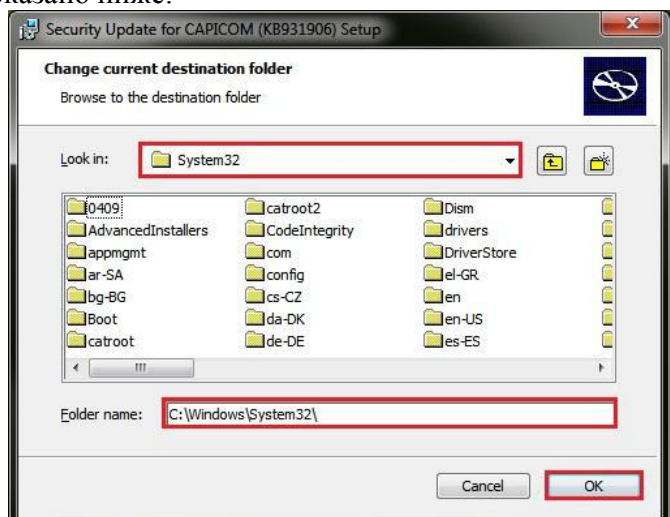
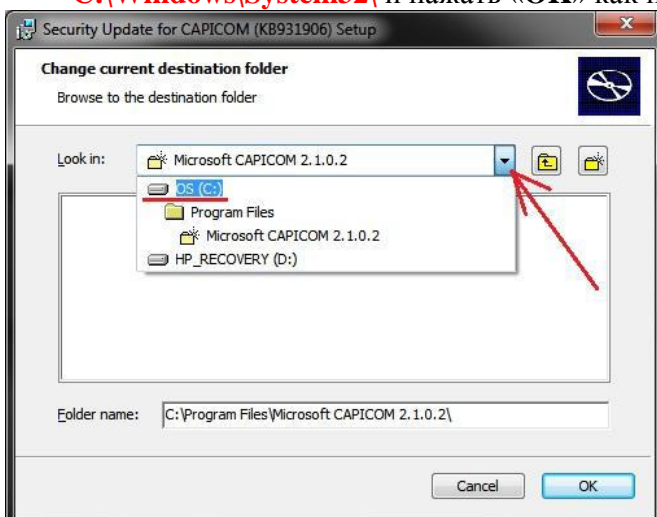


6. В следующем окне отобразится путь установки библиотеки Capicom (по умолчанию в **C:\Program Files\Microsoft CAPICOM 2.1.0.2**).

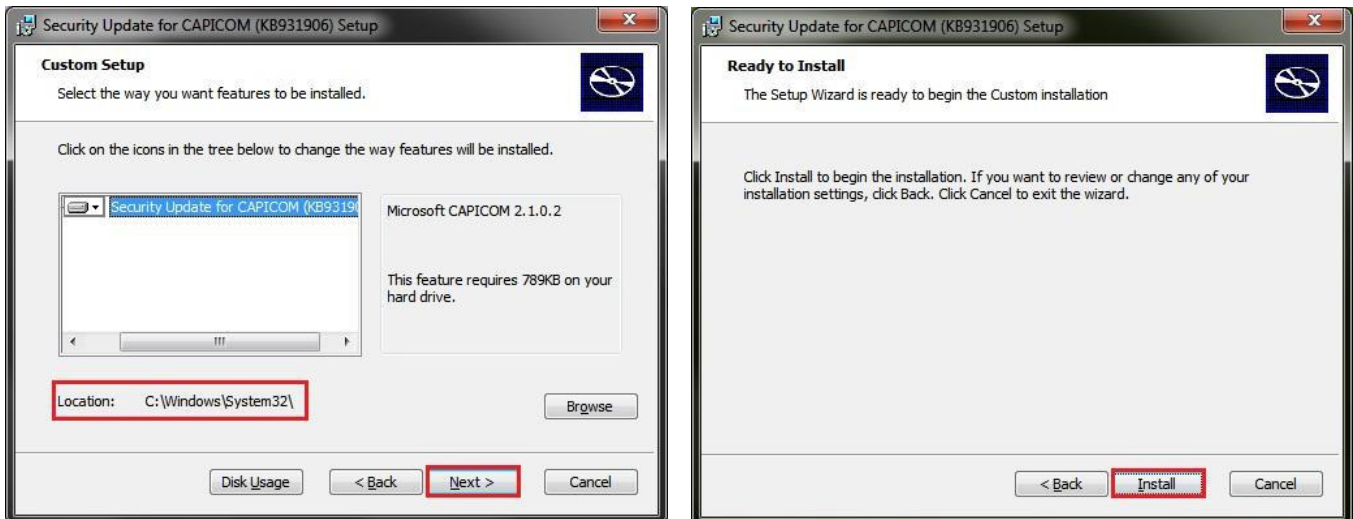
ПУТЬ УСТАНОВКИ НЕОБХОДИМО ИЗМЕНИТЬ. Для этого нажимаете кнопку «**Browse**» как показано на рисунке ниже:



7. Появится окно для выбора пути установки, в котором **необходимо задать** путь **C:\Windows\System32** и нажать «**OK**» как показано ниже:



8. В результате, окно с выбором пути должно выглядеть следующим образом:



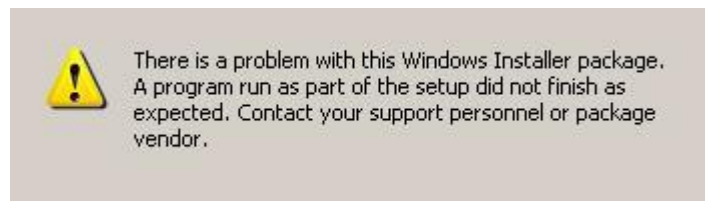
Нажмите «Next».

9. Мастер готов к установке. Нажмите «Install».

После завершения процесса установки нажмите кнопку «Finish».

Установка Capicom с сайта Microsoft Download Center.

Возможно при переустановке библиотеки **Capicom**, скаченной с сайта ООО «МО ПНИЭИ-КрасКрипт» появляется ошибка:

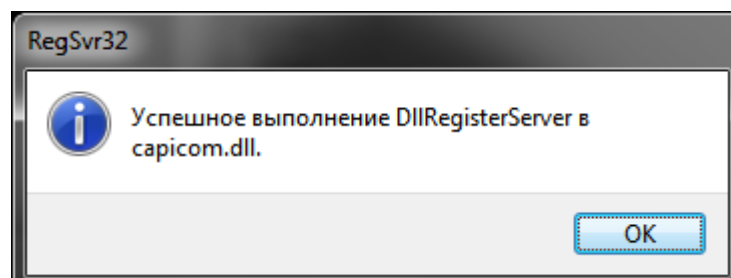


тогда библиотеку **Capicom** можно установить из **Microsoft Download Center** перейдя по ссылке http://download.microsoft.com/download/5/7/9/579f7fa4-217e-438b-b117-e77fd14db181/capicom_dc_sdk.msi. Сохраните файл «**capicom_dc_sdk.msi**» на компьютере и выполняете пункты 3-9 описанные выше. После установки библиотеки **Capicom**, скаченной из **Microsoft Download Center**, библиотеку необходимо зарегистрировать. Для этого заходите в «Мой компьютер» > «Диск С» > папка «**Windows**» > папка «**system32**», найдите файл с именем «**cmd**» и запустите его (нажмите клавишу «**ENTER**»). Для операционных систем Windows Vista и Windows7 файл необходимо запускать правой кнопкой мыши «**Запуск от имени администратора**».

В открывшееся окно командной строки необходимо скопировать и вставить следующую строку:

```
c:\windows\system32\regsvr32.exe capicom.dll
```

и запустите его (нажать клавишу «**ENTER**»). После чего должно появиться сообщение об успешной регистрации:



Установка библиотеки Capicom (для ОС Windows Vista, 7 – 64-bit).

Все действия по установке на компьютере необходимо производить с правами администратора.

1. На главной странице сайта ООО «МО ПНИЭИ-КрасКрипт» <http://kraskript.com/> выберите пункт меню «Файлы» и в блоке «Электронный документооборот СЭД «СТЭК-Траст» из списка файлов для загрузки найдите ссылку «CAPICOM для 64x разрядных ОС», либо сразу перейдите по прямой ссылке [http://kraskript.com/uploads/files/ET/Capicom%20Win7%20\(64bit\).zip](http://kraskript.com/uploads/files/ET/Capicom%20Win7%20(64bit).zip). Это ZIP-архив «Capicom Win7 (64bit)», который необходимо **сохранить** и затем **распаковать**. Это разовая процедура, временно можете сохранить и распаковать на «Рабочий стол».

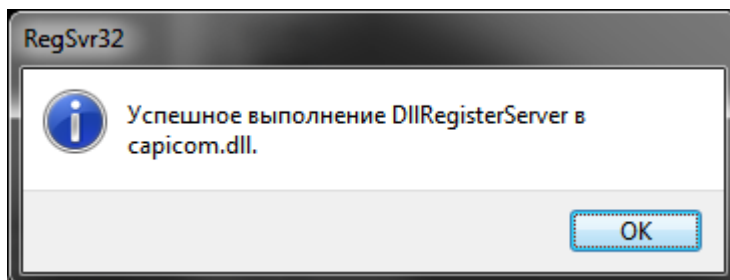
2. После того как архив распакован, создается одноименная папка (папка с таким же именем). Откройте папку **Capicom Win7 (64bit)**. В ней находятся 2 файла: **capicom.dll** и **capicom.inf**.

3. Необходимо скопировать эти файлы в папку «**syswow64**», расположенную по адресу: «**Мой компьютер**» > «**Диск С**» > папка «**Windows**» > папка «**syswow64**».

4. После копирования файлов, библиотеку необходимо зарегистрировать. Для этого заходите в «**Мой компьютер**» > «**Диск С**» > папка «**Windows**» > папка «**system32**», находите файл с именем «**cmd**» и запускаете его правой кнопкой мыши «**Запуск от имени администратора**». В открывшееся окно командной строки необходимо скопировать и вставить следующую строку:

c:\windows\syswow64\regsvr32.exe capicom.dll

и запустите его (нажмите клавишу «**ENTER**»). После чего должно появиться сообщение об успешной регистрации:



ВАЖНО!

В 64-разрядной операционной системе (Windows7/Vista), как правило, предустановлено две версии браузера Internet Explorer: 64 и 32 – битные версии. Для работы необходимо использовать (и соответственно настраивать) только 32-битную версию браузера Internet Explorer. Для запуска 32-битной версии Internet Explorer необходимо войти в «**Мой компьютер**» - «**Диск С**» - «**Program Files x86**» - далее открыть папку «**Internet Explorer**». В этой папке необходимо найти и запустить ярлык с именем «**ieexplore.exe**». Для того, что бы проверить какую версию Internet Explorer Вы используете в настоящий момент, необходимо запустить браузер, в меню выбрать вкладку «**Справка**» - «**О программе**».

На рисунках ниже показаны отличия 32-битной и 64-битной версии браузера:

32-разрядная версия Internet Explorer.



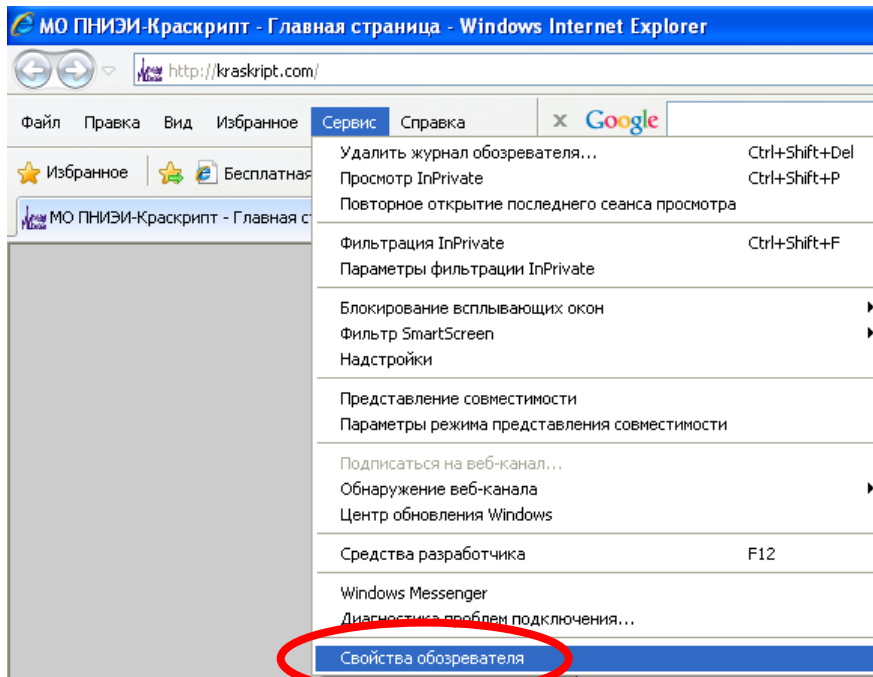
64-разрядная версия Internet Explorer.



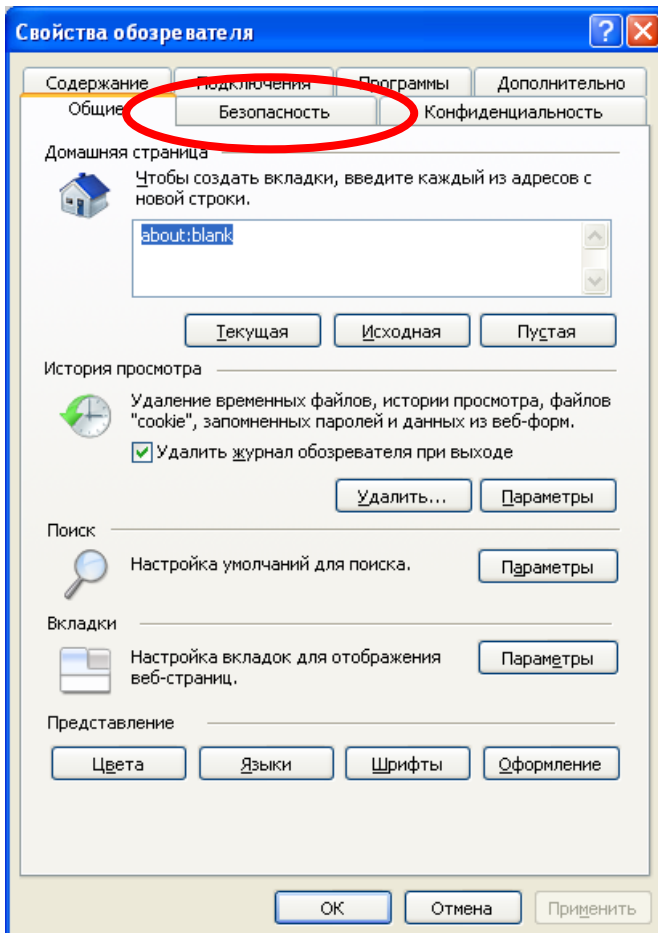
Инструкция по настройке браузера Internet Explorer.

1. Internet Explorer ВЕРСИЯ 7.

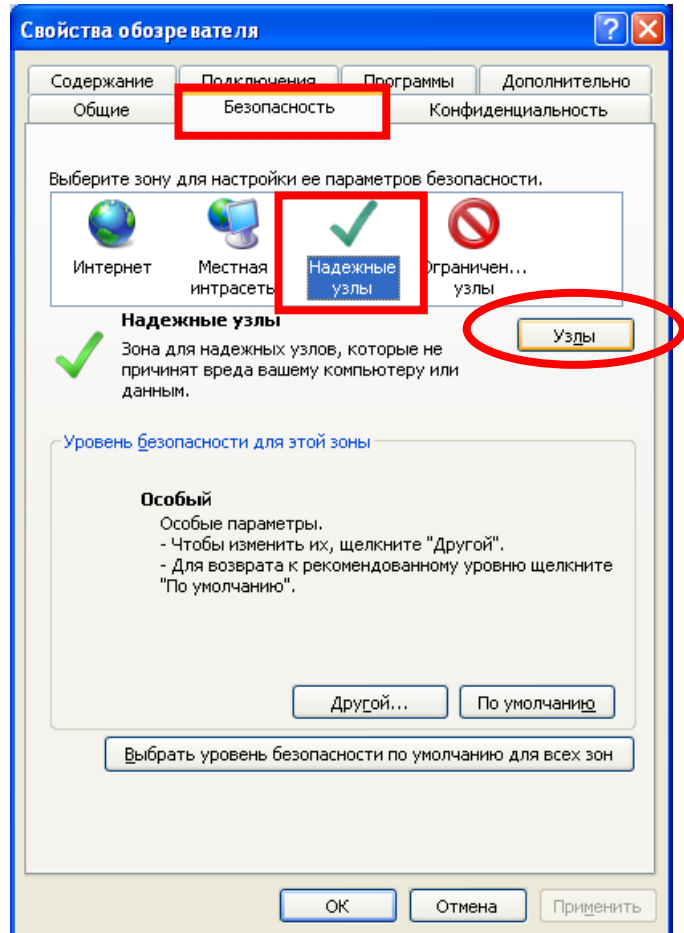
1. Запустите Internet Explorer. В строке меню выбираете вкладку «Сервис» в ней пункт «Свойства обозревателя» как показано на рисунке ниже:



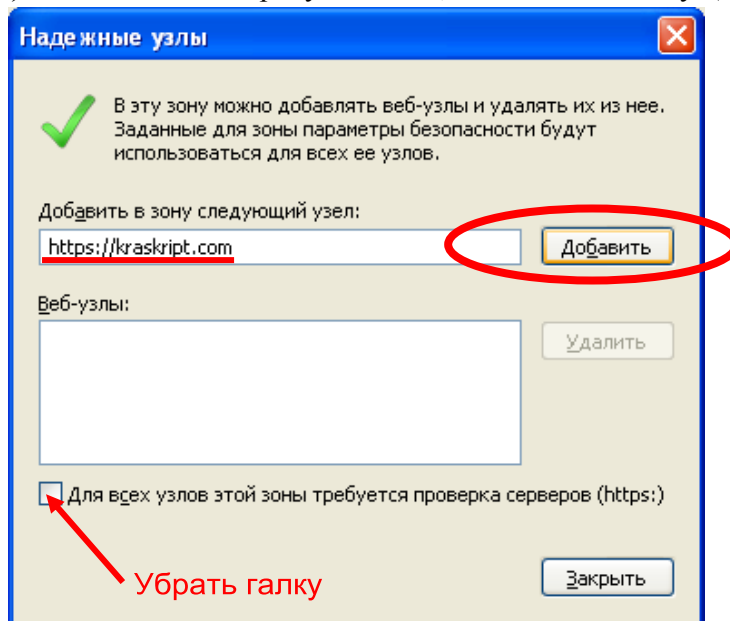
2. Откроется окно «Свойства обозревателя». Выбираете вкладку «Безопасность»:



3. На вкладке «Безопасность» выделите «Надежные узлы» и нажмите на кнопку «Узлы»:

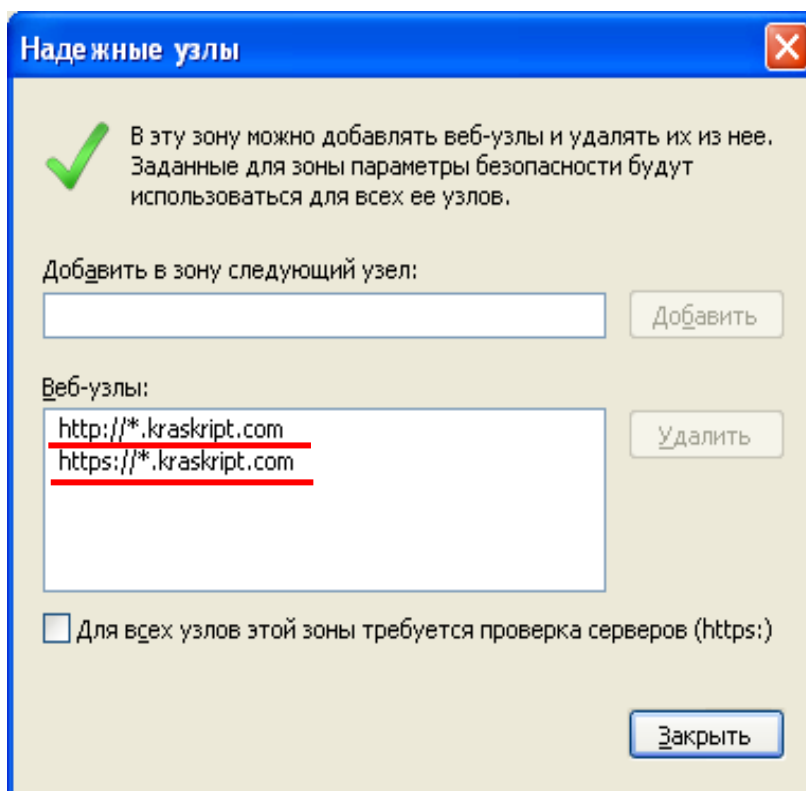


4. Откроется окно «Надежные узлы». В поле «Добавить в зону следующий узел» введите адрес: <https://kraskript.com>. Убрать галочку напротив фразы: «Для всех узлов этой зоны требуется проверка серверов (https:))» как показано на рисунке ниже, и нажмите кнопку «Добавить»:

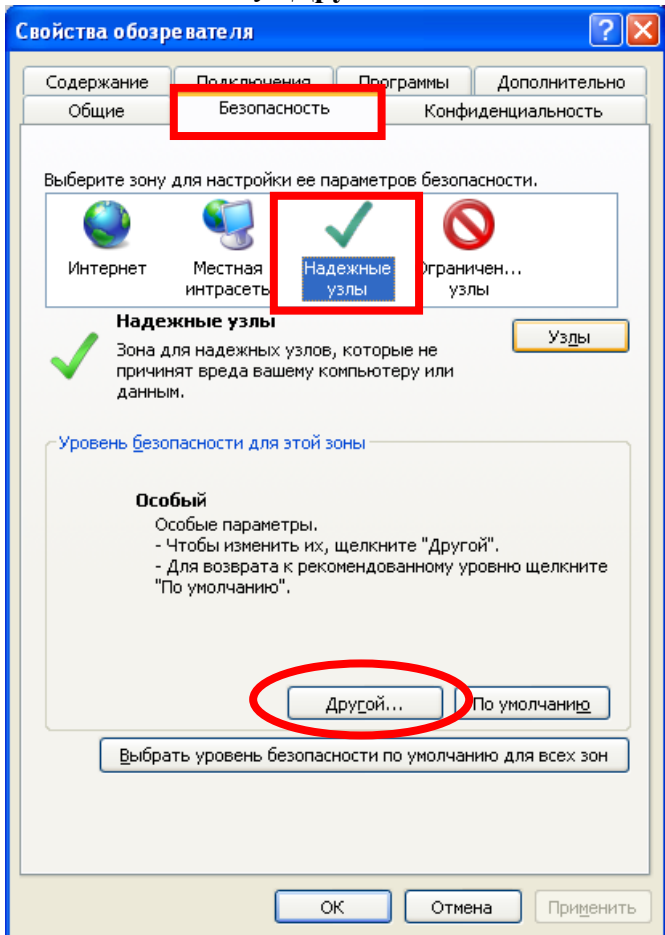


Повторите процедуру добавления для узла <http://kraskript.com>.

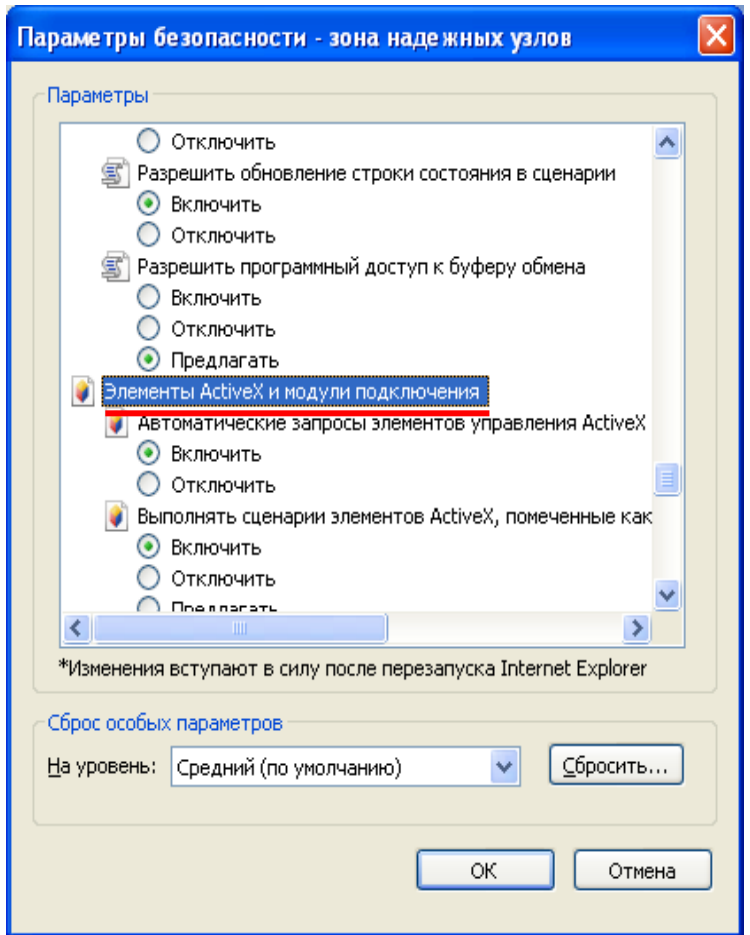
5. В окне «Надежные узлы» в поле «Веб-узлы» отобразятся адреса (узлы): https://*.kraskript.com и https://*.kraskript.com. Нажмите «Закреть»:



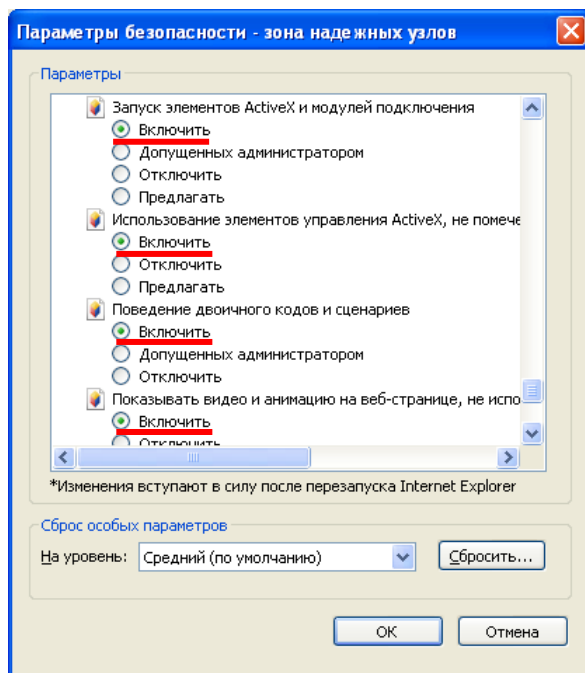
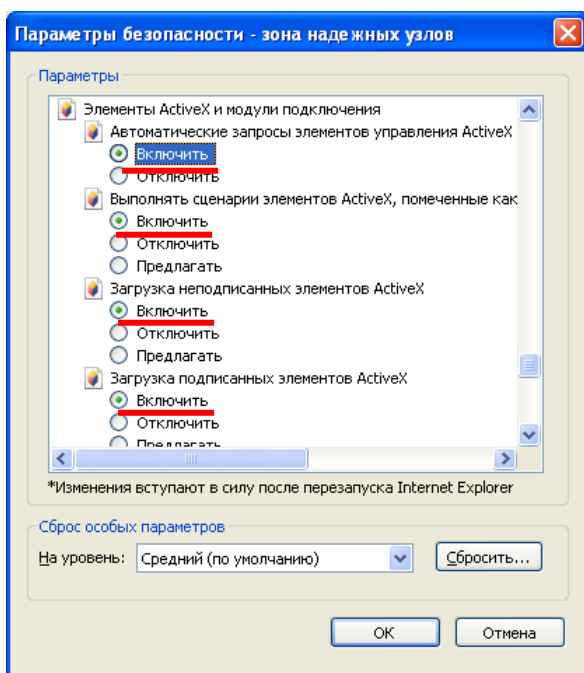
6. Необходимо проверить настройки элементов **ActiveX**. В окне «Свойства обозревателя» находясь на вкладке «Безопасность» в блоке «Уровень безопасности для этой зоны» нажмите кнопку «Другой»:



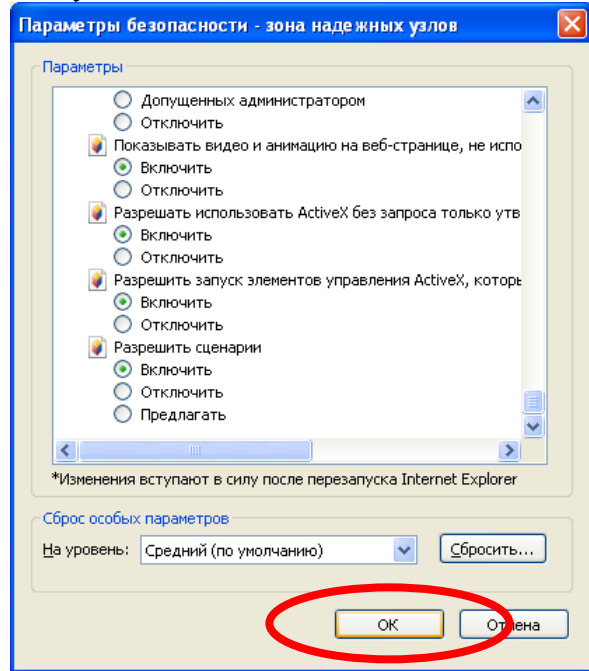
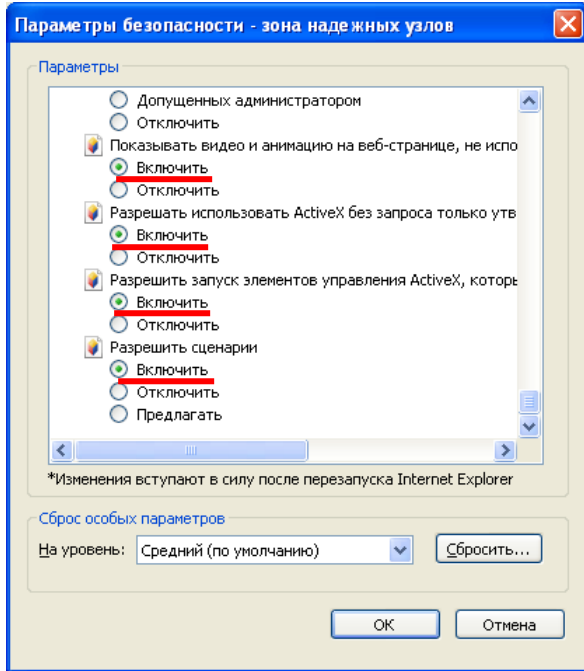
7. В открывшемся окне «**Параметры безопасности – зона надежных узлов**» используя «Полосу прокрутки», пролистайте список вниз до заголовка «**Элементы ActiveX и модули подключения**»:



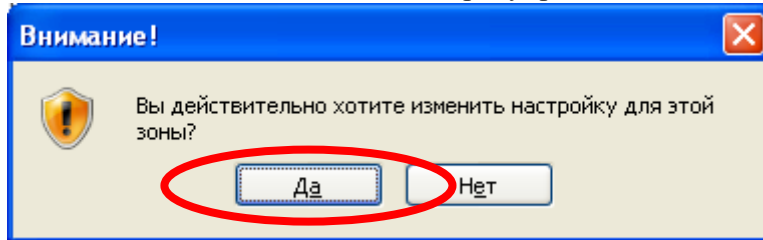
8. **ВСЕ**, что находится ниже этого заголовка (Элементы ActiveX и модули подключения) до **КОНЦА** списка, должно быть **ВКЛЮЧЕНО**. Пролистываете этот список до конца вниз и включаете **ВСЕ** элементы параметров безопасности.



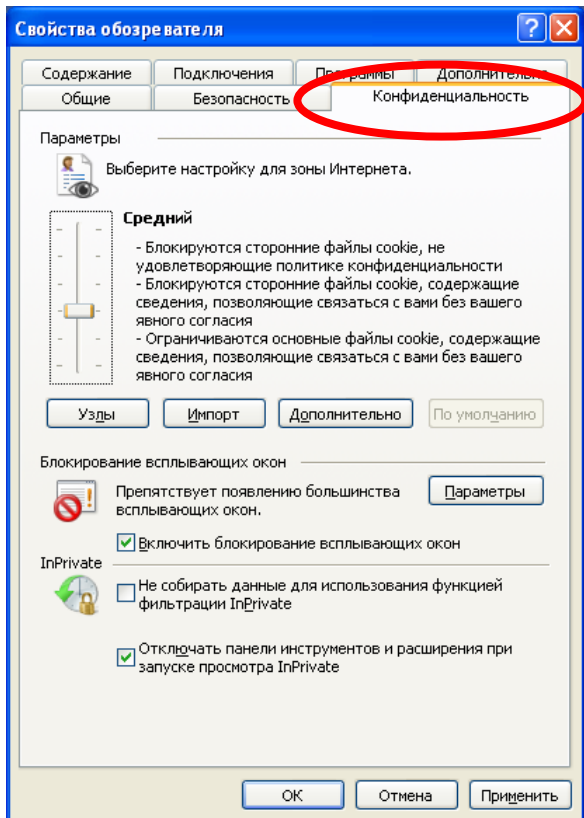
после включения **ВСЕХ** элементов нажмите кнопку «ОК»:



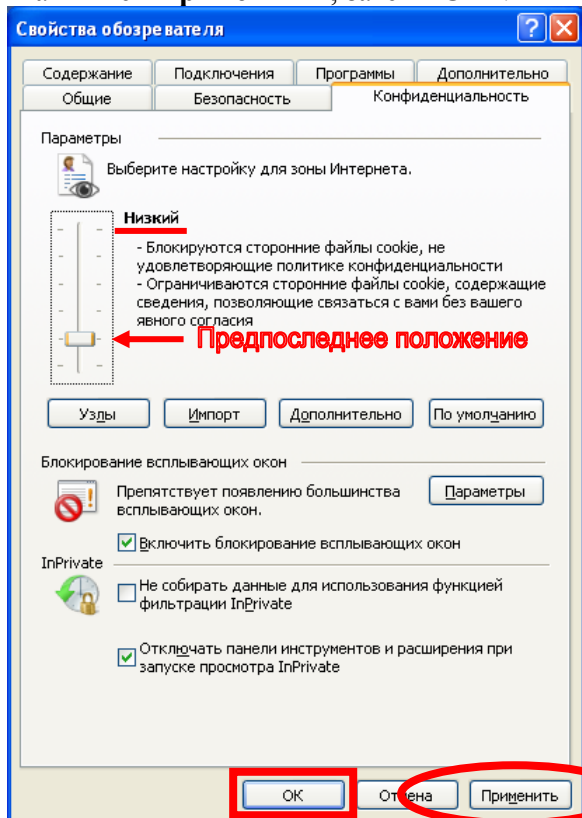
После нажатия кнопки «ОК» появится окно с предупреждением, нажмите «Да»:



9. В окне «Свойства обозревателя» выбрать вкладку «Конфиденциальность»:



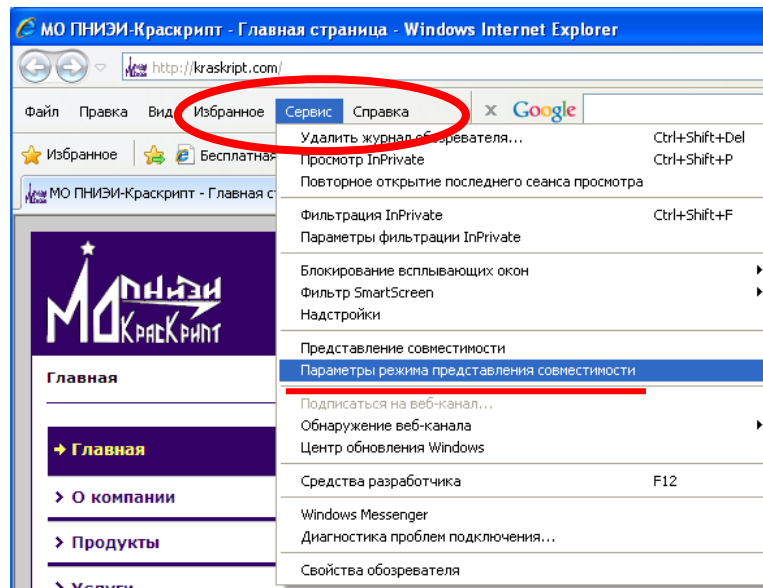
10. На вкладке «Конфиденциальность» выставляете **НИЗКИЙ** уровень. Нажмите «Применить», затем «ОК»:



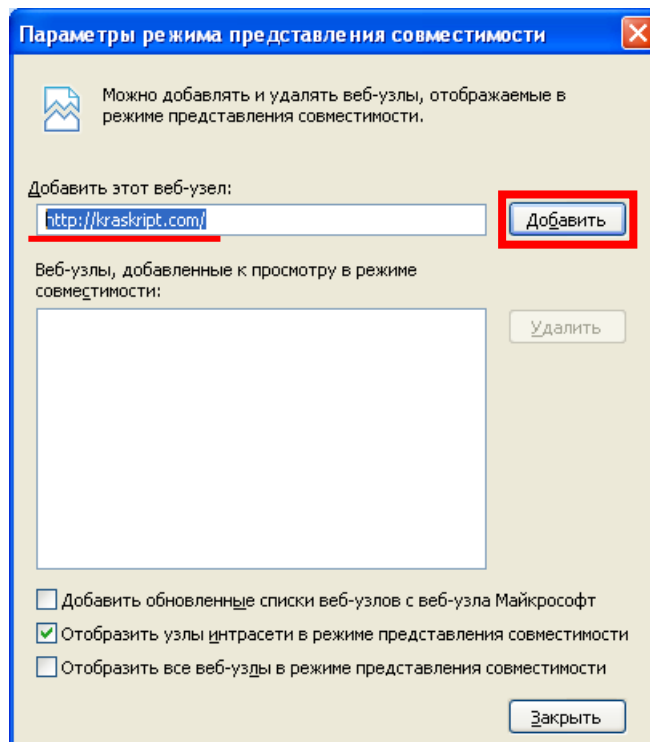
Все произведенные настройки вступают в силу **после перезапуска** Internet Explorer.

2. Internet Explorer ВЕРСИЯ 8.

1. Настраивается браузер аналогично настройке Internet Explorer версии 7.
2. После настройки браузера необходимо включить режим представления совместимости. Выберите пункт меню «Сервис» «Параметры режима предоставления совместимости»:



В открывшемся окне «Параметры режима предоставления совместимости» необходимо добавить (ввести) web-узел <http://kraskript.com/> в список Веб-узлов, добавленных к просмотру в режиме совместимости, как показано на рисунке ниже:



Нажмите кнопку «Закреть». Internet Explorer версии 8 настроен.